

Knipmode

blad 1 van 6

Model 10 Plooien, tailleband en belegband

PLOOIEN

Foto 1 Geef met een rijgdraad de plooi-
lijnen in het voorpand 1 aan.

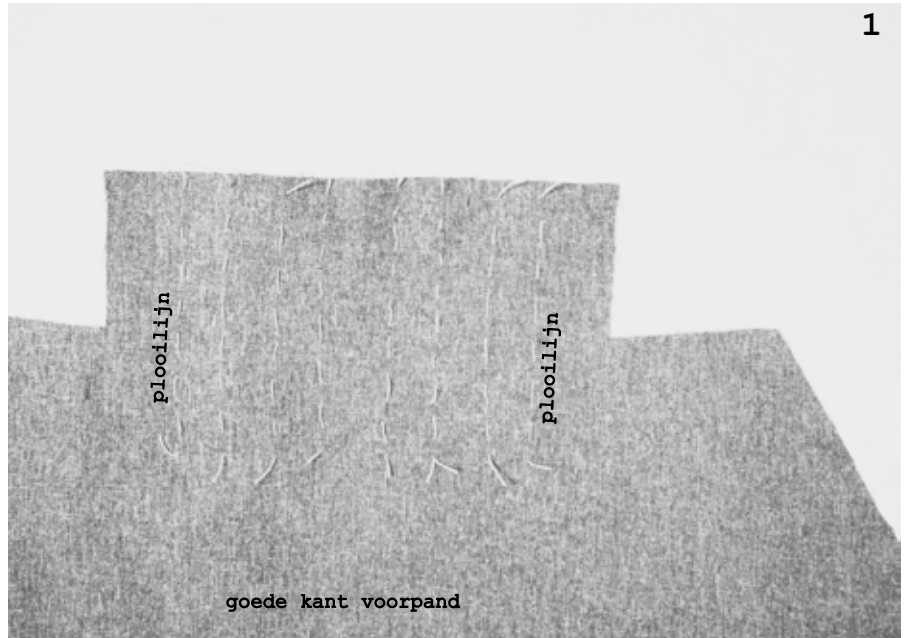


Foto 2 Vouw de stof voor de plooiën met
de goede kanten op elkaar. Speld en stik
de plooi-lijnen van boven tot het einde van
de lijn vast.



Knipmode

blad 2 van 6

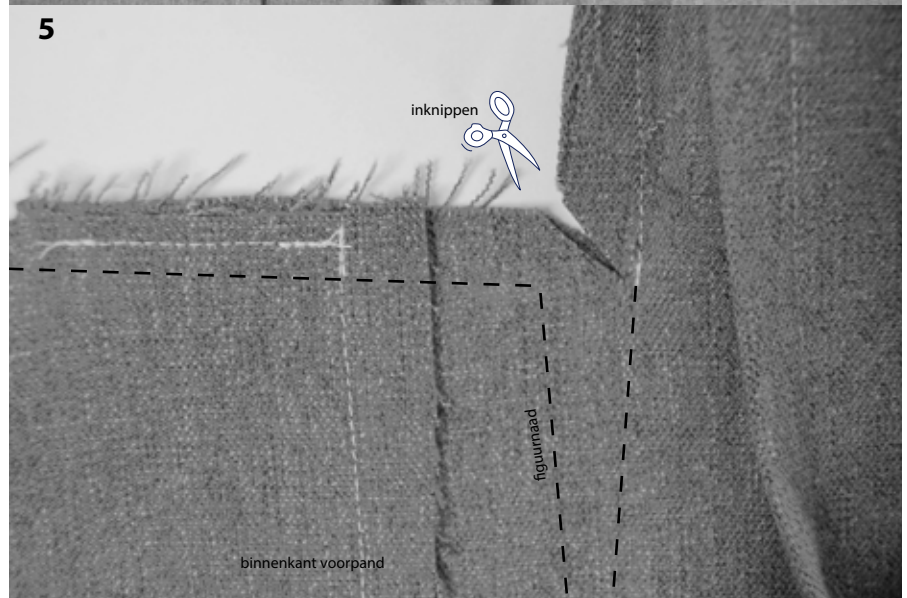
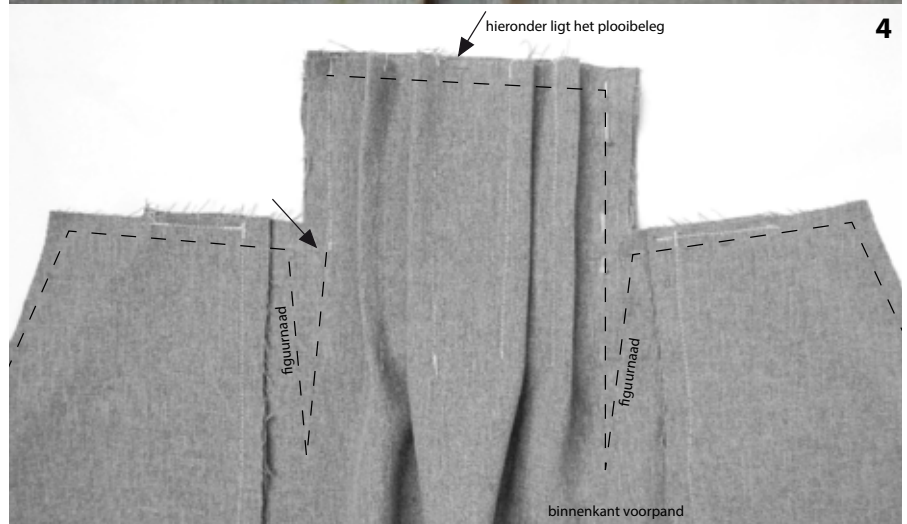
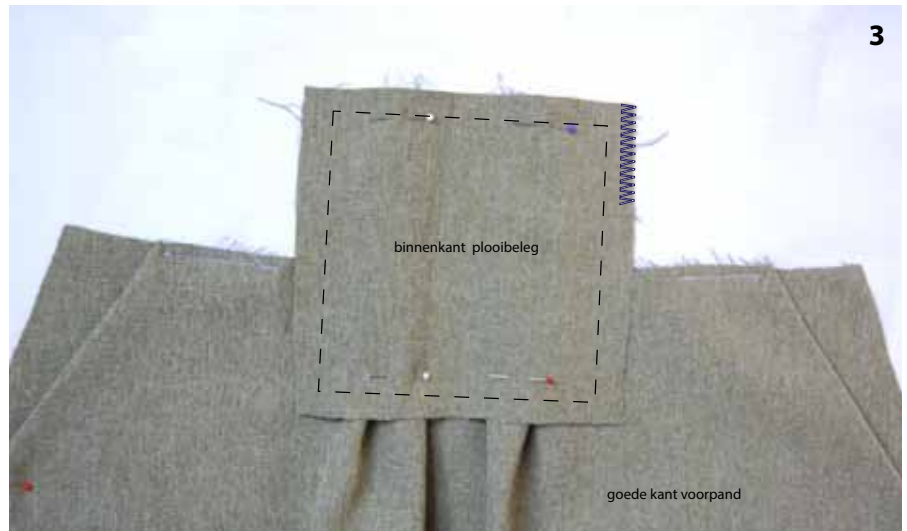
Model 10 Plooien, tailleband en belegband

PLOOIBELEG

Foto 3 Werk het plooi-beleg 7 met een zigzag- of locksteek af. Leg het plooi-beleg 7 op het voorpand 1 en speld hem vast.

Foto 4 Keer het werk en speld en stik de zijranden van het plooi-beleg 7 tot het teken van het voorpand 1 vast.

Foto 5 Knip de naad bij het hoekje schuin tot het stiksel in.



Knipmode

blad 3 van 6

Model 10 Plooien, tailleband en belegband

PLOOIBELEG

Foto 6 Keer het plooi-beleg 7 en zet de naden op elkaar vast.

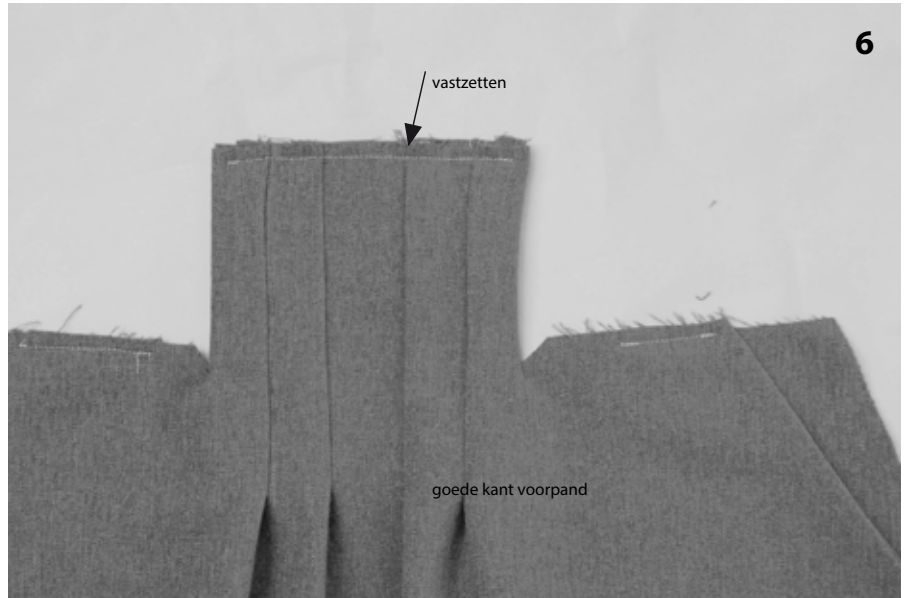
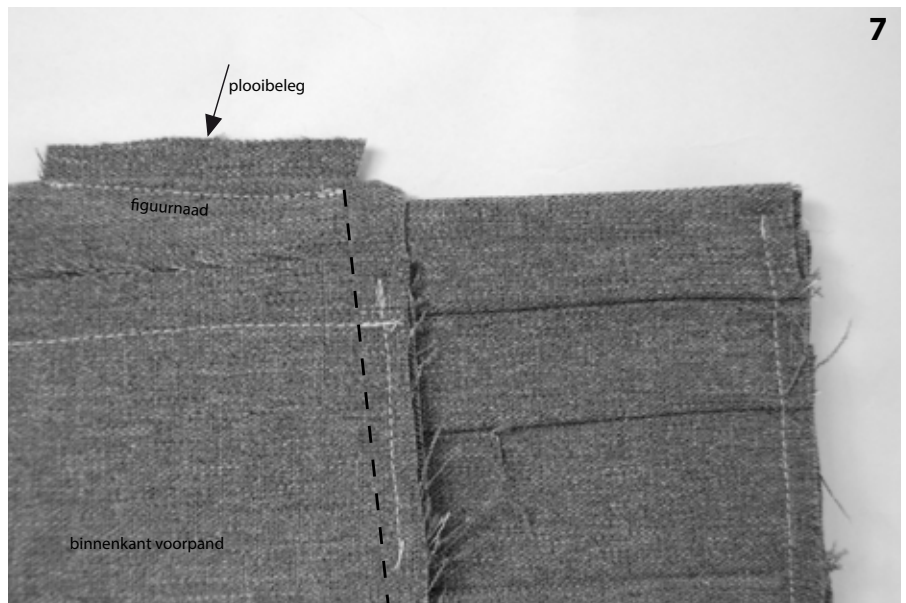


Foto 7 Speld en stik de figuurnaad in het voorpand 1; stik hierbij het plooi-beleg 7 vast.



Knipmode

blad 4 van 6

Model 10 Plooien, tailleband en belegband

TAILLEBAND

Foto 8 Stik de zijnaden van de tailleband 3+4. Speld en stik de tailleband aan de panden 1+2+5, het gedeelte onder de plooï blijft los liggen.

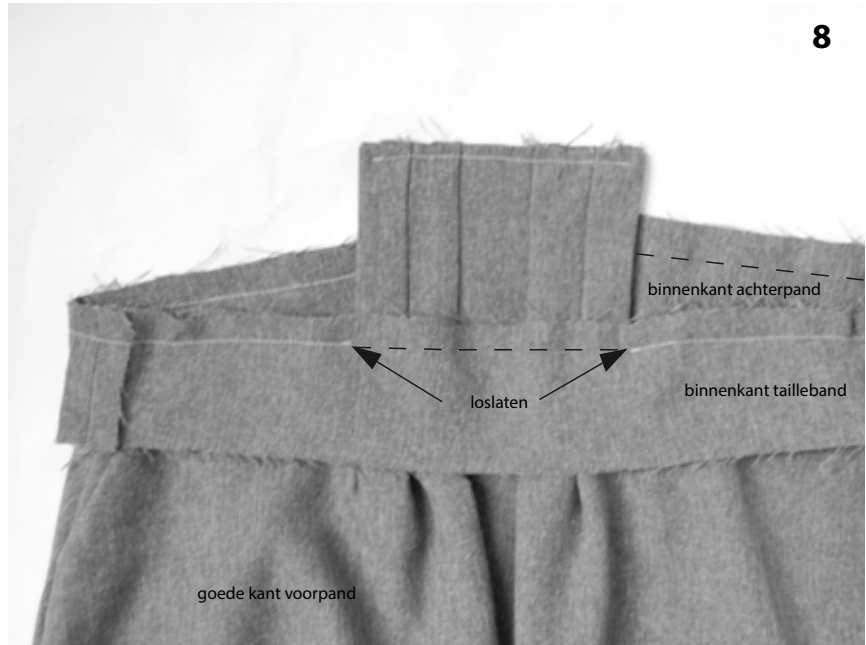


Foto 9 Vouw de naad van het losse gedeelte naar binnen en stik het vast.



Knipmode

blad 5 van 6

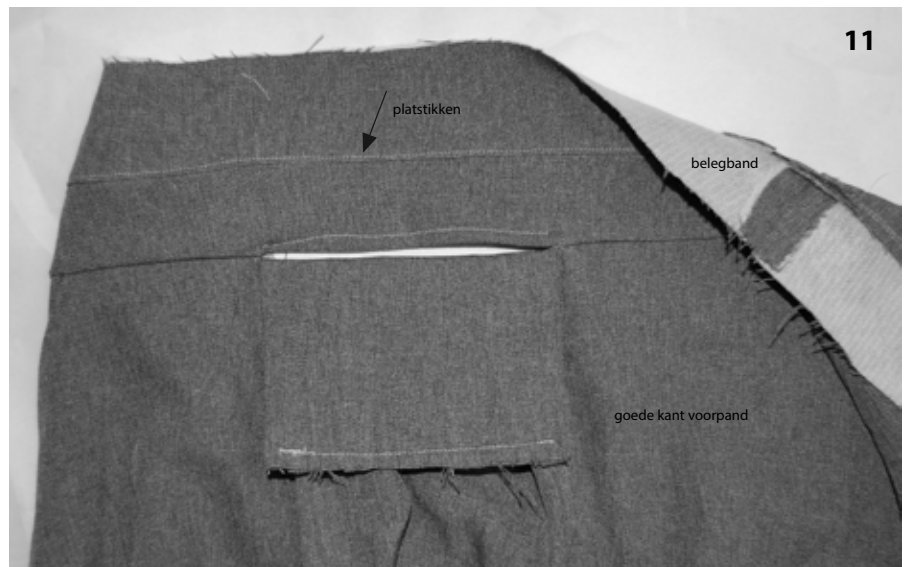
Model 10 Plooien, tailleband en belegband

BELEGBAND

Foto 10 Stik de zijnaden van de belegband 3+4. Speld en stik de belegband 3+4 langs de bovenrand tailleband 3+4. Knip de naden op 0,5 cm af en geef knipjes in de naden.



Foto 11 Leg de naden onder de belegband. Stik de belegband smal op de kant door.



Knipmode

blad 6 van 6

Foto 12 Speld en stik de bovenrand van het voorpand 1 op de belegband 3 vast.

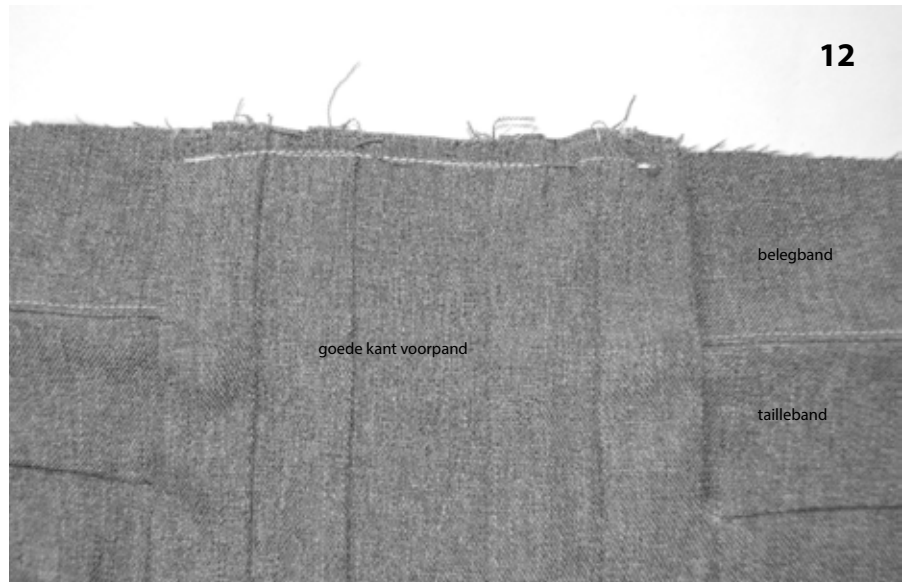


Foto 13 Stik de tailleband tot en vanaf de plooïen in de aanzetnaad door; stik hierbij de belegband vast.

