

KNM1412 – MODEL 3

## 3 BLOUSE

### Boven voorpanden

**Foto 1** Naai beide boven voorpanden op de volgende manier op elkaar. Leg het boven voorpand-buiten + binnen **3** met de goede kanten op elkaar. Naai de onder-randen op elkaar.

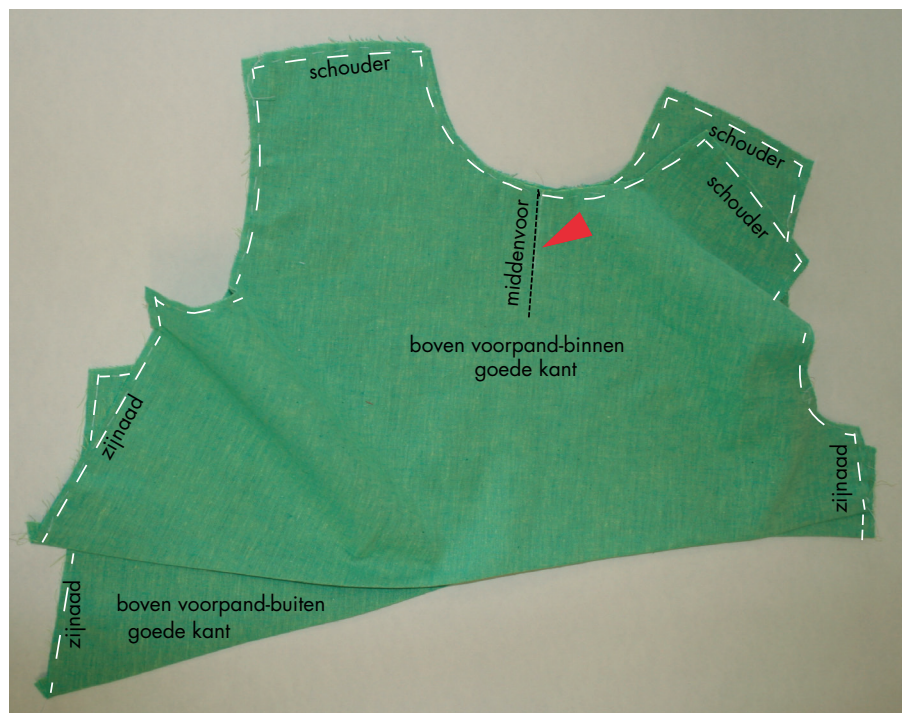
**Foto 2** Strijk de naad open.



KNM1412 – MODEL 3

**Foto 3** Vouw het voorpand-binnen naar binnen en rijg de open randen op elkaar vast.

**Foto 4** Leg de boven voorpanden-buiten op elkaar. De onderrand ligt gelijk. Naai vanaf de hals tot het aangegeven teken de 4 lagen volgens de middenvoorlijn op elkaar.

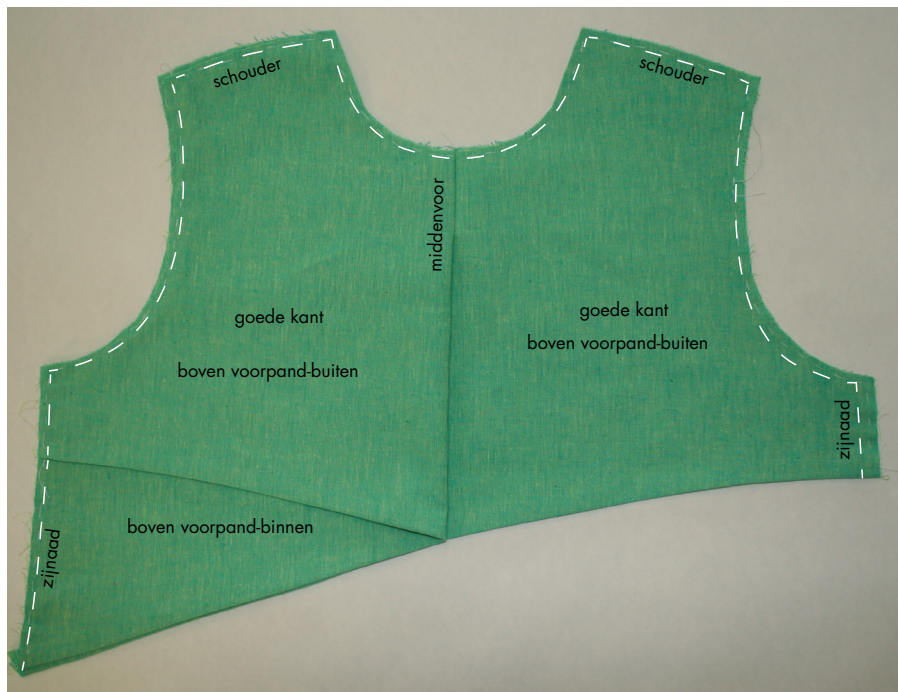




KNM1412 – MODEL 3

**Foto 5** Vouw beide voorpanden op de volgende manier naar de zijnaad, zodat de kortste rand boven komt te liggen. Vouw het boven voorpand op de middenvoorlijn naar de zijnaad.

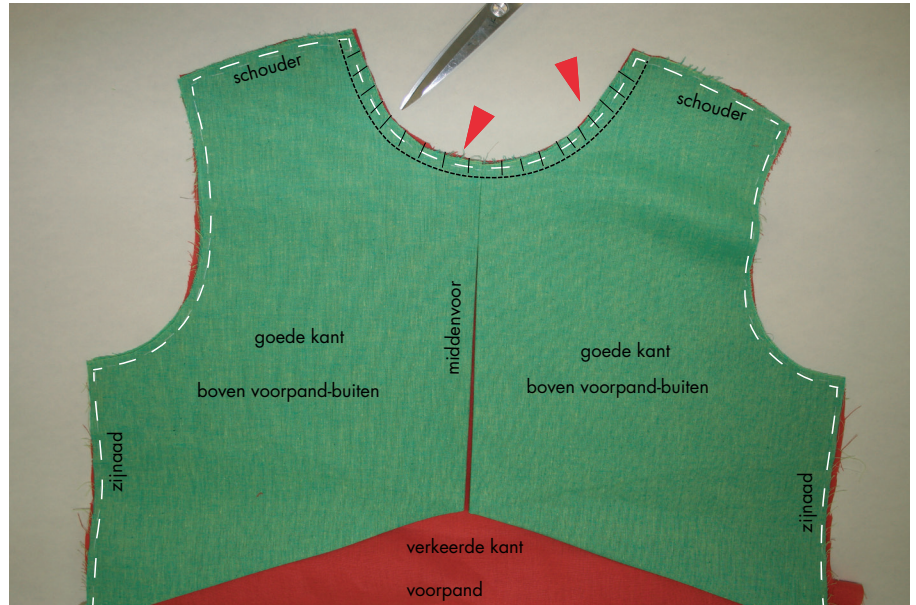
**Foto 6** Strijk de vouwen middenvoor in het boven voorpand. Rijg de zijranden en de schouder randen op elkaar.



KNM1412 – MODEL 3

**Foto 7** De halsnaad komt straks aan de goede kant van het voorpand. Leg het boven voorpand (met de korte zijnaad) op de verkeerde kant van het voorpand **1**. Naai de hals van het voorpand en het boven voorpand op elkaar. Knip de naad tot 2 mm voor het stiksel in.

**Foto 8** Leg de naden onder het voorpand. Stik de naad op de verkeerde kant van het voorpand door.

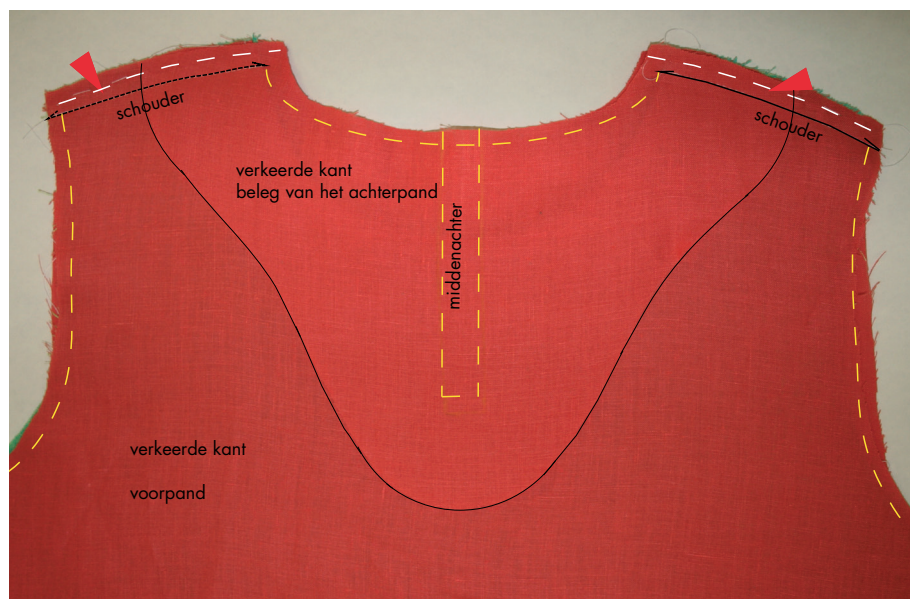
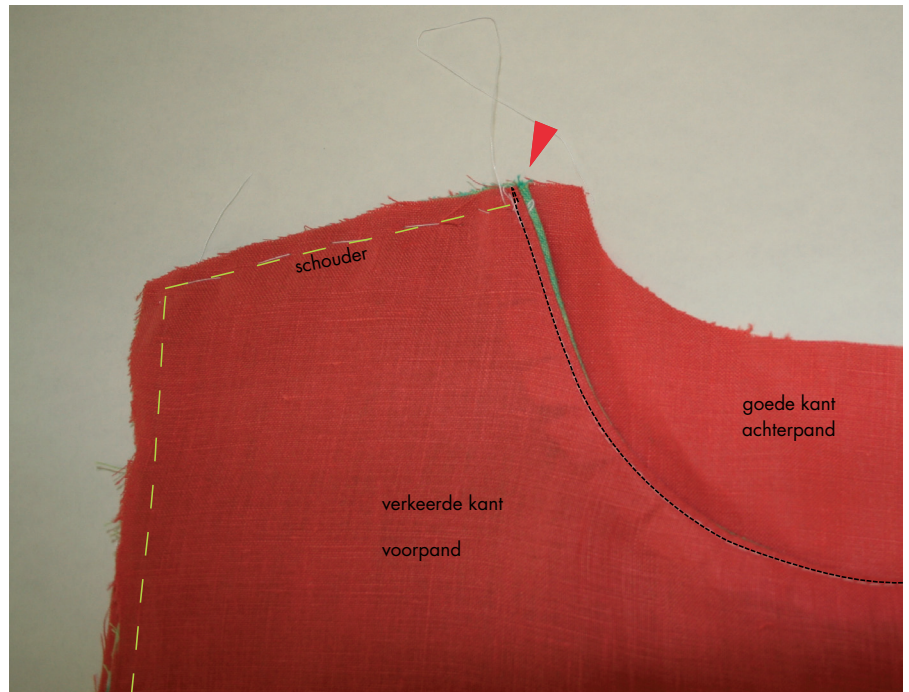




## PANDEN, ACHTERHALS EN SPLIT

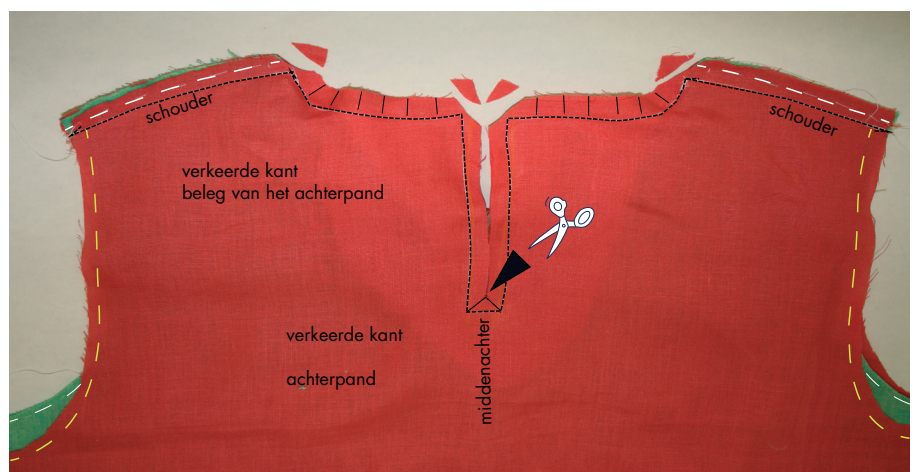
**Foto 9** Vouw het boven voorpand naar de goede kant op het voorpand en rijg de randen op elkaar vast. Laat de halsnaad van het achterpand uitsteken. Rijg de schouder naden van het voorpand en het achterpand **2** op elkaar.

**Foto 10** Leg het beleg **2a** op de verkeerde kant van het voorpand. Naai de schoudernaad van het beleg en de panden op elkaar.



**Foto 11** Naai het beleg langs de achterhals. Vouw tijdens het naaien van de splitranden de hals van het voorpand weg. Naai aansluitend de splitranden van het achterpand en het beleg op elkaar.

**Foto 12** Knip de halsnaad tot 2 mm voor het stiksel in. Knip de naad aan de onderkant van het split schuin naar de hoekjes in.





**Foto 13** Leg de naden onder het beleg. Stik de naad zover mogelijk op het beleg door. Vouw het beleg naar binnen. Stik de splitranden van het achterpand met een enkel stiksel door.

