



Knipmode

IN SAMENWERKING MET



WOL
PLEIN.NL



Muts 144

OMTREK HOOFD 54 - 56 CM

GARZATO BABY (LANA GROSSA)

KABELSTEEK, TRICOTSTEEK,
BOORDSTEEK

BREINAALDEN: 8 EN 9,
ZONDER KNOP

Materiaal

Ca. 100 g „Garzato Baby“ (65% baby alpaca, 20% scheerwol, 15% polyamide, ll. = ca. 70 m/50 g) van Lana Grossa in turkoois gemêleerd (kl. 16); 1 bontpompon van Lana Grossa „Finnraccoon Color“, kl. 123 petrol/zwart; sets met 5 breinld. zonder knop nr. 8 en 9.

Boordpatroon

Afw. 1 s. r., 1 s. av. br.
Averechte tricotsteek: in toeren alleen av. br.
Kabelpatroon: vlg. breipatroon A met 6 s. br.
De getallen rechtsbuiten geven de patroon-t. aan. In de tussen-t. de s. r. br. In de hoogte 1e - 4e t. 1x br., dan deze 4 t. steeds herh.

Ruitpatroon

Vlg. breipatroon B met 13 s. br. De getallen rechtsbuiten geven de patroon-t. aan. In de tussen-t. de s. br., zoals ze zich voordoen resp. als in de volg. tekenverklaring beschreven. In de hoogte 1e - 18e t. 1x br., dan de 1e - 16e t. 1x herh. = 34 t.

Kleine gerstekorrel

Afw. 1 s. r., 1 s. av. br., de s. in elke t. laten verspringen.

Stekenproef

11,5 s. en 16 t. in de aangegeven patronen met nld. nr. 9 (gemiddeld) = 10 x 10 cm.

Uitvoering

52 s. met nld. nr. 8 opzetten, s. gelijkmatig over 4 nld. zonder knop verdelen - 13 s. per naald en in het rond sluiten. Voor de boord 7 cm = 12 t. boordpatroon br., daarbij in de laatste t. gelijkm. verdeeld 10 s. gedraaid uit het dwarsdraadje meer. = 62 s. Dan met nld. nr. 9 de s. als volgt indelen: * 6 s. av. tr., 6 s. kabelpatroon, 6 s. av. tr., 13 s. ruitpatroon, vanaf * 1x herh. Na 21 cm = 34 t. vanaf het einde van de boord binnen

de telkens 13 s. van het ruitpatroon 5x 2 s. av. samenbr. = 52 s. Nu met de kabel-s. en de ruitpatroon-s. alleen nog r. br., daartussen de telkens 6 av.-tr.-s. voortzetten. In de volg. 2e t. boven de av.-tr.-s. 3x 2 s. av. samenbr. = 40 s. In de volg. 2e t. de overige 3 av. s. telkens av. samenbr., boven de midd. 4 s. van het ruitpatroon 2x 2 s. r. samenbr. en boven de telkens 6 s. van het kabelpatroon 2x 2 s. r. samenbr. = 24 s. In de volg. t. telkens 2 s. r. samenbr. = 12 s. De overige 12 s. met het uiteinde van de draad straktrekken.

Afwerken

Draden zorgvuldig instoppen. De bontpompon aan de punt van de muts aanbrengen.

Zie breipatroon op volgende pagina >

Knipmode

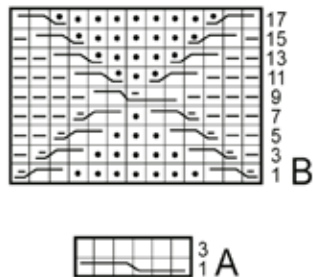
blad 2 van 2



IN SAMENWERKING MET



Breipatronen A en B



Tekenverklaring:

- = 1 s. r.
- = 1 s. av.
- = 1 s. kleine gerstekorrel
- = 3 s. naar links kruisen: 2 s. op een hulplnd. voor het werk leggen, de volg. s. av. br., dan de 2 s. van de hulplnd. r. br.
- = 3 s. naar rechts kruisen: 1 s. op een hulplnd. achter het werk leggen, de volg. 2 s. r. br., dan de s. van de hulplnd. av. br.
- = 3 s. naar links kruisen: 2 s. op een hulplnd. voor het werk leggen, de volg. s. in het stekenritme van de kleine gerstekorrel br., dan de 2 s. van de hulplnd. r. br.
- = 3 s. naar rechts kruisen: 1 s. op een hulplnd. achter het werk leggen, de volg. 2 s. r. br., dan de s. van de hulplnd. in het stekenritme van de kleine gerstekorrel br.
- = 5 s. naar links kruisen: 2 s. op een hulplnd. voor het werk leggen, de volg. s. op een 2e hulplnd. achter het werk leggen, de volg. 2 s. r. br., dan de s. van de hulplnd. in het stekenritme van de kleine gerstekorrel br., daarna de s. van de 1e hulplnd. r. br.
- = 6 s. naar links kruisen: 3 s. op een hulplnd. achter het werk leggen, de volg. 3 s. r. br., dan de s. van de hulplnd. r. br.